



# QUIZZ

# TUBERCULOSE

*Dr SALAÛN Marie-Anne  
ALMON Chloé, interne*

*CPMI, Centre de Lutte AntiTuberculeuse pour le Calvados  
51 rue gémare 14000 CAEN  
02 31 38 51 58  
Fondation Hospitalière de la Miséricorde, 2011*

# « LA DECOUVERTE »

Par qui *Mycobactérium tuberculosis* est-il mis en évidence?

- Louis PASTEUR
- Robert KOCH
- Jean Antoine  
VILLEMIN



# Robert Koch



C'est Robert Koch qui a mis en évidence le Bacille de la tuberculose en 1862.

C'est pourquoi M. tuberculosis est également appelé Bacille de Koch.

# « LA MALADIE »

La tuberculose se transmet par le toucher.



- VRAI
- FAUX

# FAUX: ne se transmet pas par le toucher

La tuberculose est une maladie infectieuse qui se transmet par **voie aérienne**.

En effet, l'infection se transmet par les gouttelettes de sécrétions bronchiques émises par un malade souffrant d'une atteinte pulmonaire de la tuberculose, quand il parle et surtout quand il tousse.

En inhalant des bacilles en suspension auprès d'un malade on peut s'infecter.



# Parmi les formes suivantes de tuberculose, lesquelles peuvent être contagieuses?



- Rénale
- Ganglionnaire
- Laryngée
- Pulmonaire
- Surrénalienne

La tuberculose  
**laryngée** et la  
tuberculose  
**pulmonaire**, qui  
touchent l'appareil  
respiratoire, sont  
potentiellement  
contagieuses.



# LA TUBERCULOSE DANS LE MONDE

Quels pays sont endémiques pour la tuberculose parmi ceux cités?

- La Mongolie
- L'Egypte
- L'Australie
- Le Congo
- Le Perou
- La Roumanie
- L'Allemagne



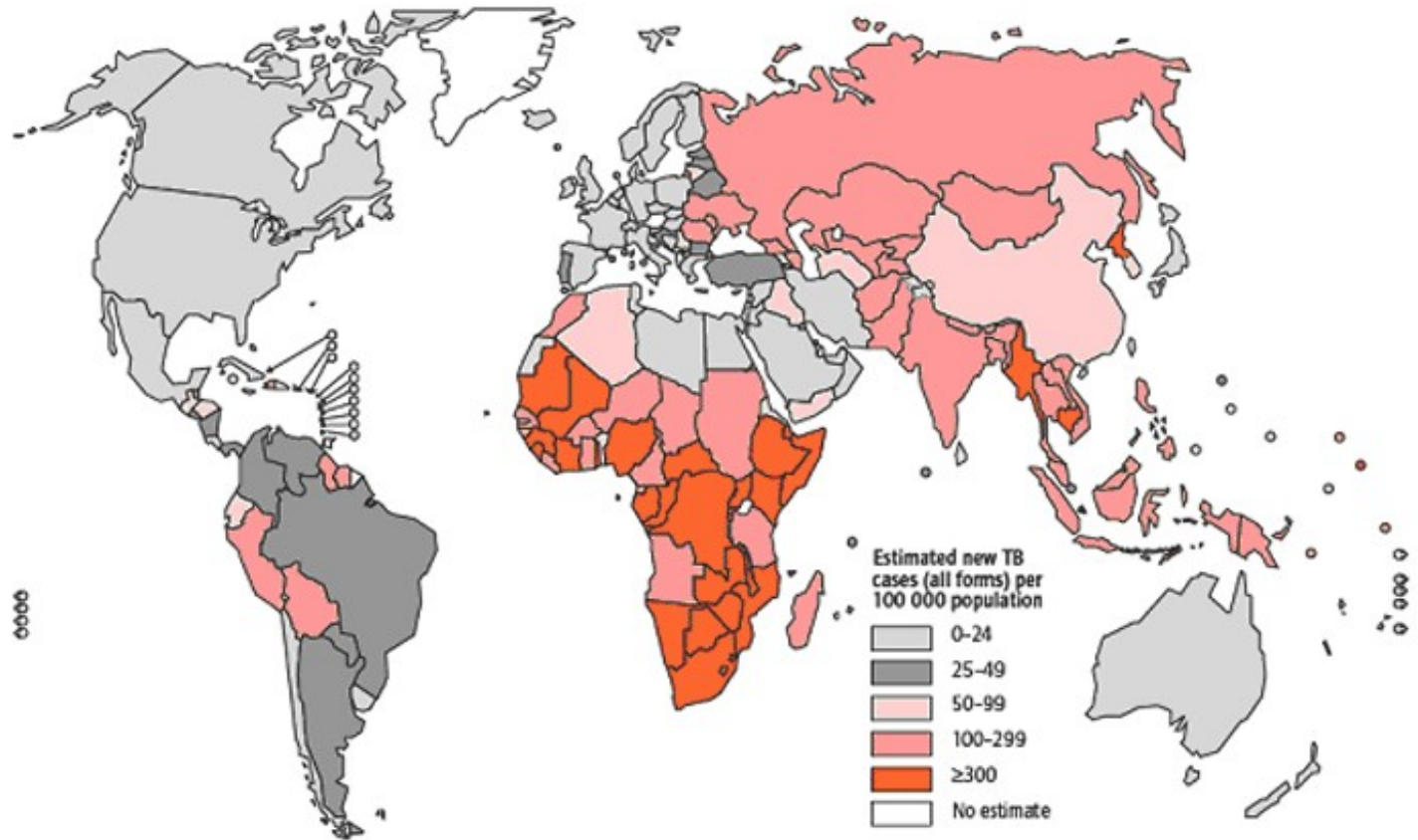


la Mongolie,

le Congo,

le Pérou,

la Roumanie

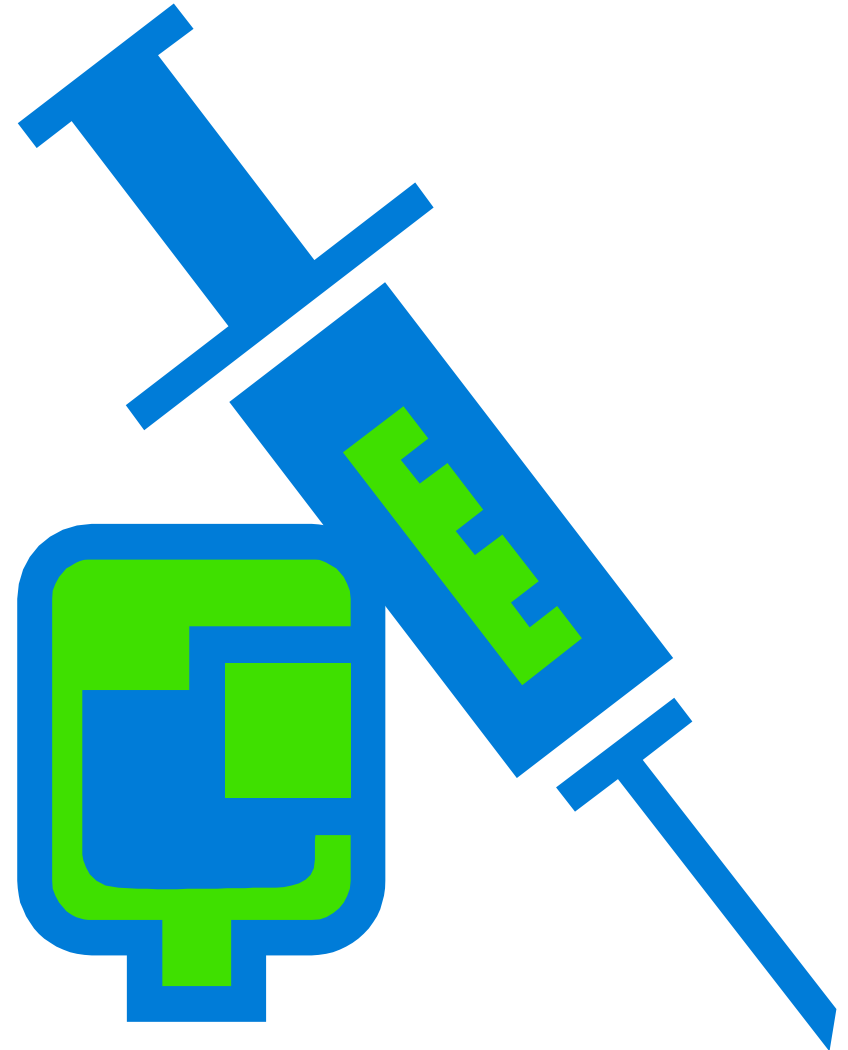


Incidence de la tuberculose dans le monde (Carte OMS,2008)

# « LA VACCINATION »

Le vaccin BCG a été mis au point par:

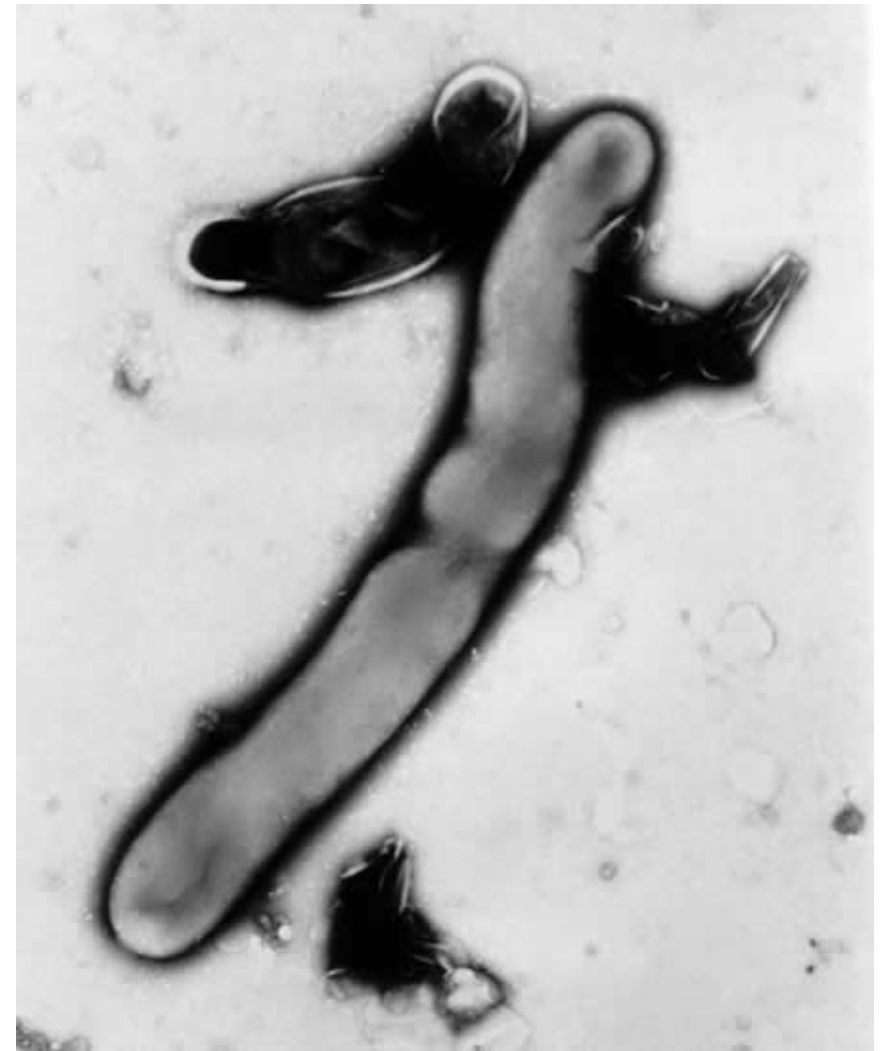
- Louis PASTEUR
- Albert CALMETTE et Camille GUERIN
- Robert KOCH



# Albert CALMETTE et Camille GUERIN

C'est en 1921, qu'Albert Calmette et Camille Guérin essayent avec succès le premier vaccin contre la tuberculose.

Baptisé **Bacille de Calmette et Guérin** ce vaccin est issu d'une souche vivante atténuée de *Mycobactérium bovis*.



# VRAI OU FAUX



Mon mari est né au Cameroun, il vit en France depuis plusieurs années, il est en bonne santé.

« Il n'est donc pas nécessaire que mon fils soit vacciné contre la tuberculose »?

# FAUX



Les enfants dont un des parents est originaire d'un pays endémique pour la tuberculose ont un risque d'exposition à la tuberculose.

La vaccination est donc recommandée pour cet enfant.

# VRAI ou FAUX



Ma mère a eu la tuberculose dans son enfance. Aujourd'hui elle garde régulièrement ma fille.

« Il est recommandé de faire vacciner ma fille par le BCG »?

# VRAI

La vaccination par le BCG est recommandée chez cet enfant.

Comme chez tous les enfants dont un des parents ou un proche a un antécédent de tuberculose.

